

Ag Leader®



2016 PRODUKTE UND LEISTUNGEN



Willkommen beim Produktkatalog 2016 von AG Leader. Haben Sie sich erst kürzlich für die Präzisionslandwirtschaft entschieden oder sind Sie schon lange dabei? In diesem Katalog finden Sie Produkte, die Ihre Arbeit erleichtern und effizienter machen, intelligente Lösungen bieten und Ihre Erträge steigern.

Seit 1992 ist Ag Leader Hersteller von hochwertigen, innovativen Geräten für die Präzisionslandwirtschaft, die Sie bei wichtigen Entscheidungen auf dem Hof, bei der effizienteren Aussaat und Ausbringung unterstützen, den Faktor Müdigkeit der Fahrer reduzieren und vieles mehr. Begonnen hat alles mit dem Yield Monitor für unterwegs. Heute fertigt und vermarktet Ag Leader eine Komplettlösung, die Sie auf Ihrem Agrarbetrieb das ganze Jahr hindurch unterstützt.

AG Leader ist noch immer stolz darauf, dass wir als unabhängiges und einzig der Präzisionslandwirtschaft verpflichtetes Unternehmen operieren. Mit vier Geschäftsstellen, über 300 Mitarbeitern weltweit und einem stetig größer werdenden Netzwerk von Vertriebspartnern setzt sich Ag Leader dafür ein, hilfreiche Produkte für Landwirte zu entwickeln. Heutzutage wird viel über die Präzisionslandwirtschaft geredet, beispielsweise über Big Data, Fusionen von Hardware-Providern und die Folgen für die Kunden. Deshalb ist es heute wichtiger denn je, seinen Partner, bei dem man seine Produkte für die Präzisionslandwirtschaft bezieht, gut zu kennen.

Haben Sie sich bei der Bestellung schon einmal gefragt, ob Sie Ihrem Technologieanbieter vertrauen? Wissen Sie, was mit Ihren Daten geschieht? Sind Sie mit dem Status quo zufrieden? Oder verlangen Sie von

Ihren Präzisionsgeräten vielleicht mehr? Sind Sie mit der Qualität des Produkts oder des Supports zufrieden?

Ag Leader hat sich diesen Fragen gestellt. Wir besitzen oder verwenden Ihre Daten auf keinerlei Weise.

Die Produkte von Ag Leader sind stets hochwertig, leicht anzuwenden und bieten wertvolle Funktionen und Lösungen, die Produkte anderer Hersteller nicht bieten.

Ag Leader verfügt über ein ausgezeichnetes Support-Netzwerk, das sowohl Vertriebspartnern als auch Kunden während der Lebensdauer des Produkts kostenlos zur Verfügung steht.

Besonders stolz bin ich auf die neue InCommand™-Displayreihe und die effizienten Funktionen, die Ihnen damit zur Verfügung stehen. Sehen Sie sich unseren Produktkatalog 2016 in aller Ruhe an und wenden Sie sich anschließend für nähere Auskünfte an Ihren Ag Leader-Fachhändler. Ich bin sicher, dass Ag Leader einen positiven Beitrag zu Ihrem Precision Farming leisten kann.



Al Myers
Präsident, Ag Leader
Technology

INHALTSVERZEICHNIS

	DISPLAYS/GPS & LENKSYSTEME	S. 4-15
	AUSSAAT	S. 16-19
	AUSBRINGUNG	S. 20-25
	ERNTE	S. 26-27
	WASSERMANAGEMENT	S. 28-29
	DATENMANAGEMENT	S. 30-35

NEUHEITEN 2016



InCommand™ 1200 und InCommand™ 800 auf Seite 6.

AgFiniti® Mobile auf Seite 31.





Mit den neuen InCommand™-Displays und AgFiniti steuern Sie die gesamten Abläufe. In der Kabine sehen Sie bis ins kleinste Detail, was gerade in jeder Reihe geschieht. Zur Analyse nehmen Sie diese Daten einfach auf Ihrem iPad mit ins Feld. Auch im Büro können Sie diese Daten mühelos abrufen, wenn Ihr Berater vorbeikommt oder wenn Sie Saatgut oder Düngemittel bestellen möchten. Lassen Sie diese Alleskönner-Displays das ganze Jahr hindurch für Sie arbeiten. Komplette Kontrolle in Ihrer Hand. Seien Sie InCommand.

Werkzeuge, die Ihnen Kontrolle und Entscheidungen das ganze Jahr hindurch erleichtern





**WÄHREND
DER SAISON**



UNTER KONTROLLE

DATEN JETZT

Ihr Betrieb. Viele Entscheidungen. Daten, die Sie unterstützen.

NEU InCommand-Displays mit AgFiniti® Mobile



Ob in der Kabine oder auf dem Feld, die per InCommand gesammelten Daten sind auf Ihrem iPad® sofort verfügbar.

InCommand™ 1200 & InCommand™ 800



SEIEN SIE INCOMMAND

Intuitiv und leicht anzuwenden **Stilvoll UND robust** Seamless Connectivity

Der auf der Grundlage der branchenweit führenden Display-Technologie von Ag Leader aufgebaute InCommand bietet effiziente Maschinenkontrolle sowie Echtzeit-Daten, die Ihnen wichtige Entscheidungen erleichtern und Erträge und Profitabilität steigern.

Highlights

- Ähnlich wie ein Tablet zu nutzen
- Verbindung mit AgFiniti® Mobile
- Split-Screen-Funktion (IN1200)
- Integrierte Lichtleiste
- Ganzjährig einsetzbar
- Verbesserte Sämaschinenkontrolle (IN1200)
- Variable Ausbringmengen
- Multi-Produkt-Kontrolle
- Ertragsüberwachung
- ISOBUS/Universal Terminal/Task-Controller
- Kamera-Unterstützung
- SmartReport™ (IN1200)
- Drahtlose Verbindung über den WLAN-Adapter

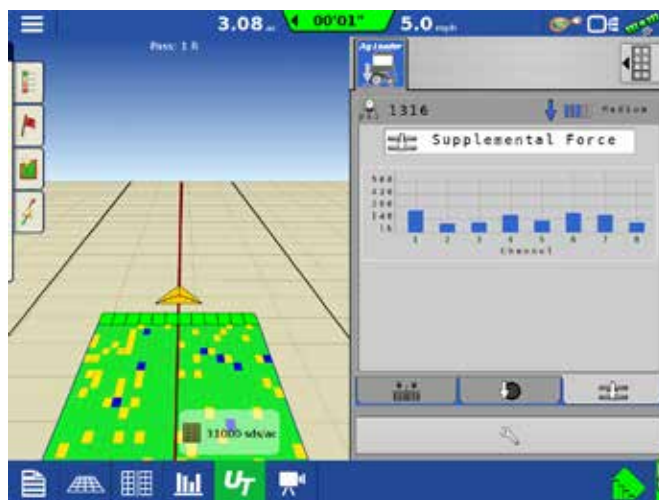
Die komplette Funktionsübersicht finden Sie im Display-Vergleich.



DATEN FÜR FUNDIERTE ENTSCHEIDUNGEN

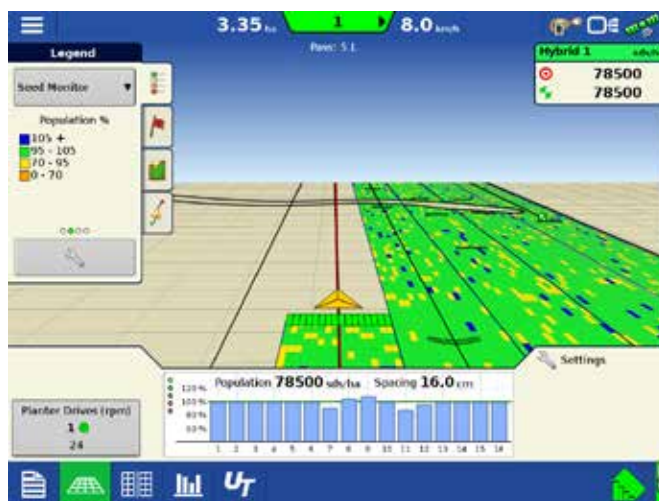
Zwei Bildschirme gleichzeitig anschauen ...

Mit nur einem einzigen Precision-Farming-Display erhalten Sie jetzt noch mehr Informationen. Während Sie sonst für die Anzeige von Daten und Karten unterwegs ein Tablet benötigen, leistet InCommand alles auf einem einzigen Display. Diese vereinfachte Lösung bietet Ihnen genau die Informationen, die Sie brauchen, um gleich vor Ort Entscheidungen zu treffen.



Mit detaillierter Anzeige pro Reihe ...

Sie erhalten historische und Echtzeitdaten gleichzeitig und verfolgen Reihe für Reihe detailliert alle Vorgänge mit, sodass Sie ertragsmindernde Faktoren, wie einen schlechten Saatabstand, optimal überwachen können.



Daten, die Sie überall hin mitnehmen können.

Optimieren Sie die Verfügbarkeit Ihrer Daten ... Mit AgFiniti Mobile können Sie die auf Ihrem Ag Leader-Display gesammelten Daten einfach auf Ihrem iPad mitnehmen. Sie können Daten mit Beratern teilen und den Fortgang während der Saison analysieren. Sie erhalten Unterstützung bei Managemententscheidungen und vieles mehr!

Auch ohne Internet

Kostenlose AgFiniti®
Mobile-App für iPad®

Download on the
App Store



KEIN AUFWÄNDIGES WEGFÜHRUNGSDISPLAY

Der 18-cm-Compass-Touchscreen ist das ideale Einstiegsdisplay für Wegführung, Lenkhilfe, automatische Lenksysteme und Universal-Terminal-Funktion. Mit der benutzerfreundlichen Bedienoberfläche eignet sich das Compass-Display für einen schnellen, problemlosen Start. Einfach ein neues Ereignis erstellen und los geht es.

- Einfaches Anlegen und einfache Bedienung mit einer ereignisbasierten Verwaltung.
- Da es mit dem OnTrac3™-Lenkassistenten und dem SteerCommand™-Lenkautomaten kombiniert werden kann, ist es ideal als Lenkhilfe und Lenksystem.
- Durch die platzsparende Bauweise und die integrierte Lichtleiste bleibt die Kabine aufgeräumt.
- Dokumentation auf dem gesamten Bildschirm.
- Unterstützt die gängigsten Spurmuster, inklusive SmartPath™.
- Universal-Terminal-Funktionalität.
- Fahrgassen-Unterstützung

VERGLEICH DER DISPLAY-LEISTUNGEN

MODELL	InCommand™ 1200	InCommand™ 800	Compass™
LEISTUNGEN			
Größe	30,7 cm	21,3 cm	17,7 cm
Streich-Gesten	✓	✓	
Dokumentation	✓	✓	✓
Split-Screen	✓		
Datenlogging	✓	✓	✓
AutoSwath™ Teilbreitenschaltung	✓	✓	
Vorgewendefunktion	✓	✓	✓
Multi-Produkt-Kontrolle	✓	✓	
Kamera-Unterstützung	4	4	
AgFiniti Mobile	✓	✓	
LENKHILFE UND LENKSYSTEME			
Lichtbalken-Lenkhilfe	✓	✓	✓
Mechanischer Lenkassistent	✓	✓	✓
Hydraulischer Lenkautomat	✓	✓	✓
GLIDE, SBAS (WAAS/EGNOS), TerraStar, RTK	✓	✓	✓
SmartPath	✓	✓	✓
Fahrgassen	✓	✓	✓
StableLoc	✓	✓	✓
AUSSAAT/PFLANZEN			
Sorten-Logging	✓	✓	
Variable Ausbringmengen	✓	✓	
Automatische Reihenabschaltung	36 Reihen	36 Reihen	
Split-Planter Logging	✓	✓	
Population-Anzeige	✓		
Erweiterte Saat-Anzeige	✓		
Hydraulisches Schardrucklogging	✓		
Sämaschinen-Performance pro Reihe	✓		
AUSBRINGUNGSKONTROLLE			
Flüssigdünger-Ausbringungskontrolle	10 Reihen	10 Reihen	
ISOBUS-Spritzenmodul	36 Reihen	36 Reihen	
Variable Ausbringmengen	✓	✓	
Chemikalien-Einspritzung	✓	✓	
Gestängehöhenführung	✓	✓	
SmartReport™	✓		
Automatische Teilbreitenschaltung anhand vorheriger Karten	✓	✓	
Container-Reihenfolgeplanung	✓		
Festdünger-Ausbringkontrolle	✓	✓	
Closed-Loop Schleuderstreuer-Kontrolle	✓	✓	
Strip-Till	✓	✓	
Air Seeder-Unterstützung	✓	✓	
OptRx®-Pflanzensensor	✓		
Multi-Produkt-Ausbringung (flüssig oder fest)	bis zu 8	bis zu 3	
ISOXML-Datenexport	✓	✓	
ERTRAGSÜBERWACHUNG			
Getreideernte	✓	✓	
Sortenverfolgung	✓		
Laden verschiedener Sortenkarten	✓		
WASSERMANAGEMENT			
Topographiekarten	✓	✓	✓
Datenerhebung	✓	✓	
Intellislope® Pflugsteuerung	✓		
ISOBUS			
Universal-Terminal-Unterstützung	✓	✓	✓
Task-Controller	✓	✓	

Lenkhilfe und Lenksysteme



PRODUKTIVITÄT MAXIMIEREN

Verlängern Sie Ihre Arbeitszeiten, verbessern Sie Ihre Lenkgenauigkeit und sehen Sie Ihr Feld auch im Dunkeln im Voraus. Alle Displays von Ag Leader bieten ein integriertes, modernes Wegführungssystem mit verschiedenen Mustern. Kombinieren Sie die Ag Leader-Displays mit dem OnTrac3™-Lenkassistenten und dem SteerCommand™-Lenkautomaten zu einem ausgezeichneten Lenk- oder Lenkhilfesystem.

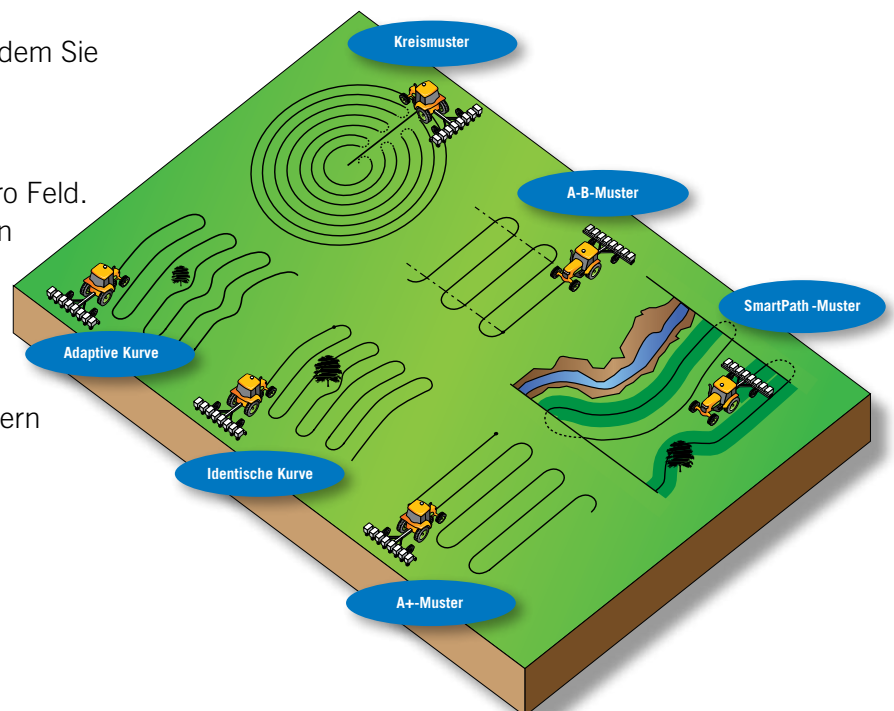
SmartPath™-Muster

Erstellen Sie mühelos ein neues Muster, indem Sie einfach nur über das Feld fahren.

Gruppierungsfunktion verwenden

Speichert bis zu 20 Spurmustergruppen pro Feld. Sie laden mithilfe der Gruppierungsfunktion mehrere Spurmuster mit einem einfachen Tastendruck. Die Wahl eines anderen Spurmusters für jeden Feldbereich wird dadurch erheblich erleichtert.

Die Gruppierungsfunktion ist mit den Mustern AB gerade, identische Kurve, adaptive Kurve und Kreismuster verfügbar.



PROBLEMLOSE MASCHINENLENKUNG



Integrierte Lichtleiste

Lichtleiste im Bildschirm mit Fahrfehler und Spurnummer.

Perspektivische Ansicht

Sie entscheiden selbst, wie die Karte angezeigt werden soll, als perspektivische Ansicht, geteilter Bildschirm, Feldansicht, Reihenansicht oder vieles mehr!

Musterverwaltung

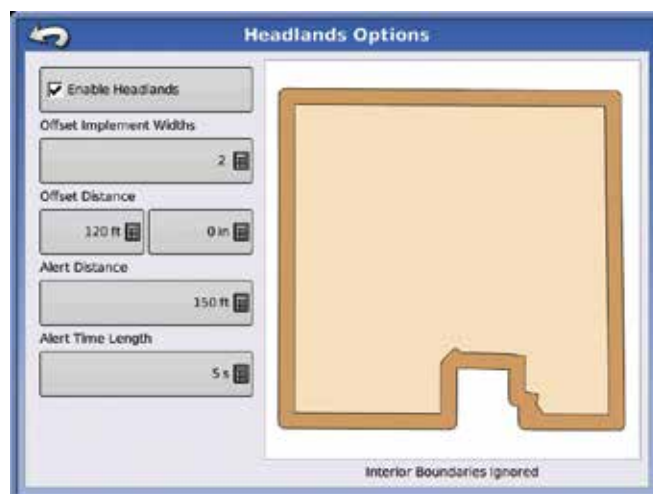
Speichern, Laden, Löschen, Unterbrechen, Wiederaufnehmen und Verschieben von Spuren auf dem Display in der Kabine.

Muster im- und exportieren

Muster können mühelos in das Display oder die Precision-Farming-Software geladen werden, um sie so später auch für andere Anwendungen zu nutzen.

Vorgewendefunktion

Erstellen Sie eine virtuelle Vorgewendelinie aus der Feldgrenze als visuelle Orientierungsmarke und für die AutoSwath™ -Teilbreitenschaltung.



GPS 6000, GPS 6500



UNÜBERTROFFENE GNSS-TECHNOLOGIE

Ag Leader bietet eine vollständige Produktpalette für alle GNSS-Optionen, wie Lenksystem, Feldvorbereitung, variable Ausbringungsmengen, Lenkhilfe, Dokumentation und mehr. Die Systeme GPS 6000 und GPS 6500 sowie die GPS 6500-Basisstation stehen für Genauigkeit, Wiederholbarkeit, Reichweite und Einfachheit.

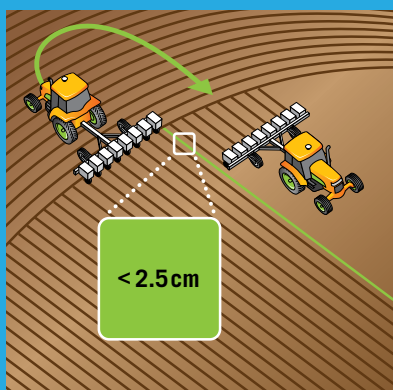
GPS 6500 und GPS 6000

- Korrektursignalooptionen beinhalten RTK, TerraStar und WAAS/EGNOS.
- GLIDE bietet eine verbesserte Genauigkeit ohne lizenzpflichtige Korrektursignale.
- GLONASS serienmäßig.
- Serienmäßig höhere Signalstabilität durch StableLoc™-Technologie.
- RTK über lokale Station oder NTRIP.
- Ausgaberate bis zu 20 Hz (6500) oder 10 Hz (6000).
- Ausgang für simuliertes Radar-Signal.
- Mit Magneten und Montageplatte mit Fixierstiften für mühelose wiederholte Montage.
- LED-Diagnostik ermöglicht die Systemüberwachung auf einen Blick.
- Gut versiegelt, kompakt und robust.

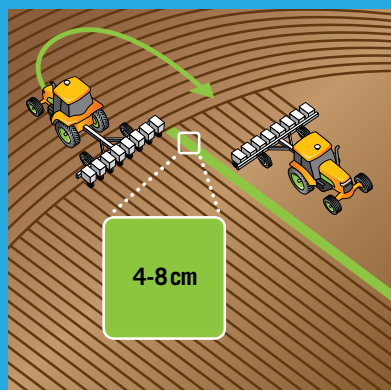


GPS-Korrektursignal

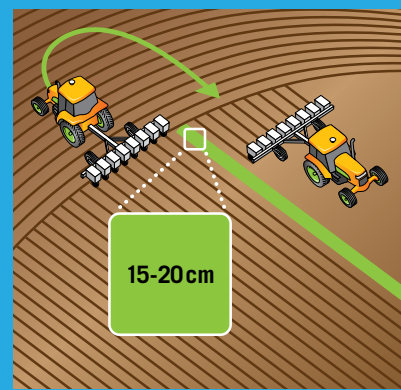
RTK



TerraStar



WAAS/EGNOS



GPS 6500 mit Relay

Das Relay ist die Kommunikationsverbindung zum RTK-Signal. Das Relay nimmt die GPS 6500-Antenne auf und bildet so eine integrierte, einfach zu installierende und umsetzbare Einheit. Es sind 900/400 MHz Funk und CDMA/GSM-Optionen lieferbar.

Basisstation GPS 6500 RTK

Die GPS 6500-Basisstation liefert 2 cm-Genauigkeit für hochpräzise Anwendungen. Die GPS 6500-Station ist als 2-Frequenz-RTK-Basisstation ideal im Zusammenspiel von GPS 6500 und Relay. Sie ist für höhere Genauigkeiten nutzbar, z. B. beim Drainagesetzen oder wenn die Spur-zu-Spur-Wiederholbarkeit notwendig ist, und kann auf viele GNSS-Signale wie GLONASS zurückgreifen. Die WLAN-Funktionalität ermöglicht die einfache Einrichtung über einen Webbrowser mit jedem Smartphone oder Tablet.

Anwendungen	GPS 6000	GPS 6500
Lenkhilfe	■	■
Bodenbearbeitung	■	■
Dreschen	■	■
Feldvorbereitung	■	■
Dokumentation (Punkte, Linien, Flächen)	■	■
Variable Ausbringmengen	■	■
Düngerstreuen	■	■
Spritzen	■	■
Aussaat	■	■
Sortendokumentation	■	■
Strip-Till		■
Intellislope® (Drainageverlegung)		■
Lenkautomat/Hydraulische Lenkung		■
Lenkassistent	■	■
GPS-Korrektursignal		
GLIDE	■	■
WAAS/EGNOS	■	■
TerraStar		■
RTK		■



TERRASTAR

- Schnelle Wiederangleichung.
- Verarbeitet GPS- und GLONASS-Signale.
- TerraStar-Lizenzen von Ag Leader in 5-Tage-, 3-Monats- und 12-Monatseinteilung erhältlich.

OnTrac3™, SteerCommand™



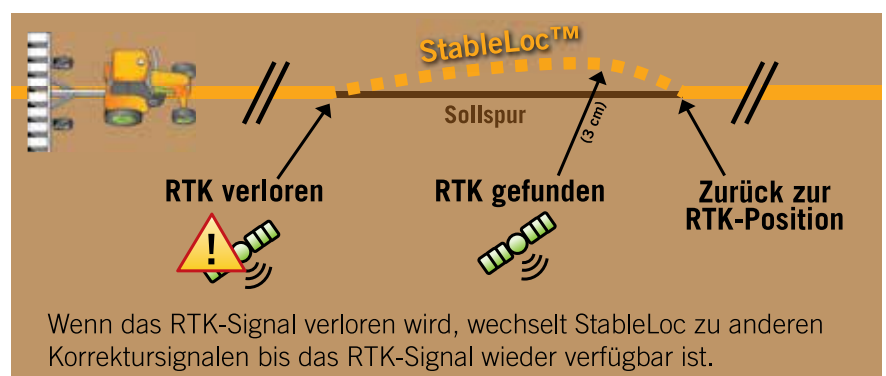
FÜHRENDE LENKUNGSPERFORMANCE

Verknüpfen Sie Ihr Ag Leader-Display mit unserem erstklassigen Lenksystem OnTrac3™ (Lenkassistent) oder SteerCommand™ (Lenkautomat) für mehr Komfort und längere Arbeitstage.

- Auto-Kalibrierung zur mühelosen Kalibrierung und Abstimmung.
- Unterstützt die anspruchsvollsten Spurmuster inklusive SmartPath™ (siehe Seite 10, unterstützte Spurmuster).
- 9-Achsen Topographie-Ausgleich sorgt für beste Performance in Hanglagen sowie bei Unebenheiten und Driftsituationen.
- Integrierter Kompass sorgt für eine zuverlässige Ausrichtung.
- LED-Diagnostik ermöglicht die Systemüberwachung auf einen Blick.
- Einfaches Ein- und Ausschalten der Lenkung über das Display oder einen optionalen Fußtaster.

StableLoc™

StableLoc™ gewährleistet durch automatischen Wechsel zu einer anderen Korrektursignalquelle die genaue Lenkung, selbst wenn das Korrektursignal verloren geht. Ist das Signal wieder verfügbar, wechselt es automatisch zum genauesten Signal. Plötzliche Positionswechsel werden dadurch vermieden.



OnTrac3™ Lenkassistent



OnTrac3 verbessert auf ökonomische Weise die Spur-zu-Spur-Genauigkeit an jedem modernen Traktor, Mähdrescher, Selbstfahrer oder sonstigem Fahrzeug - ohne in die Hydraulik eingreifen oder das Lenkrad entfernen zu müssen.

Schnell und einfach

Einfacher Transfer von OnTrac3 zwischen Fahrzeugen mit der einfachen „Lock-n'-Roll“-Installation.

Mehr Power, niedrigerer Schallpegel

Bessere Kraftübertragung sowie schnellere Lenkumsetzung dank des neuen kupplungsfreien und bürstenlosen Lenkradmotors, der außerdem sehr leise ist.

Keine Reibung

Der Zahnradmotor verhindert den bei Reibradlösungen vorkommenden Schlupf. Für nahtloses und präzises Lenken.

SteerCommand™ Lenkautomat

Der Lenkautomat SteerCommand bietet im Zusammenspiel mit GPS 6500 erstklassige Präzisionslenkleistung.

Hohe Genauigkeit

Zugang zu NTRIP und anderen RTK-Netzen für wiederholbare 2-cm-Genauigkeit mit GPS 6500 in Kombination mit Relay 900 MHz, 400 MHz, CDMA oder GSM.

Kompatibilität

Maximale Kompatibilität mit dem Einbausatz, der für über 600 Fahrzeuge verfügbar ist.

Führende GNSS-Lösungen

GPS 6500 mit SteerCommand unterstützt GLIDE, EGNOS, TerraStar und RTK.



Das Ergebnis:

Durch die bessere Wegführung können Sie Ihre tägliche Produktivitätsleistung um 10 % steigern*.

*<http://www.gps.gov/applications/agriculture/>



HOLEN SIE DAS BESTE AUS JEDEM SAATKORN

Sie haben in jedem Jahr nur einmal die Möglichkeit, bei der Aussaat alles richtig zu machen. Vergewissern Sie sich, dass die Sämaschine optimal arbeitet und jedes Korn die richtigen Bedingungen hat, um zu wachsen und Erträge zu bringen. Mit SeedCommand übernehmen Sie die Kontrolle und erhalten alle notwendigen Informationen.

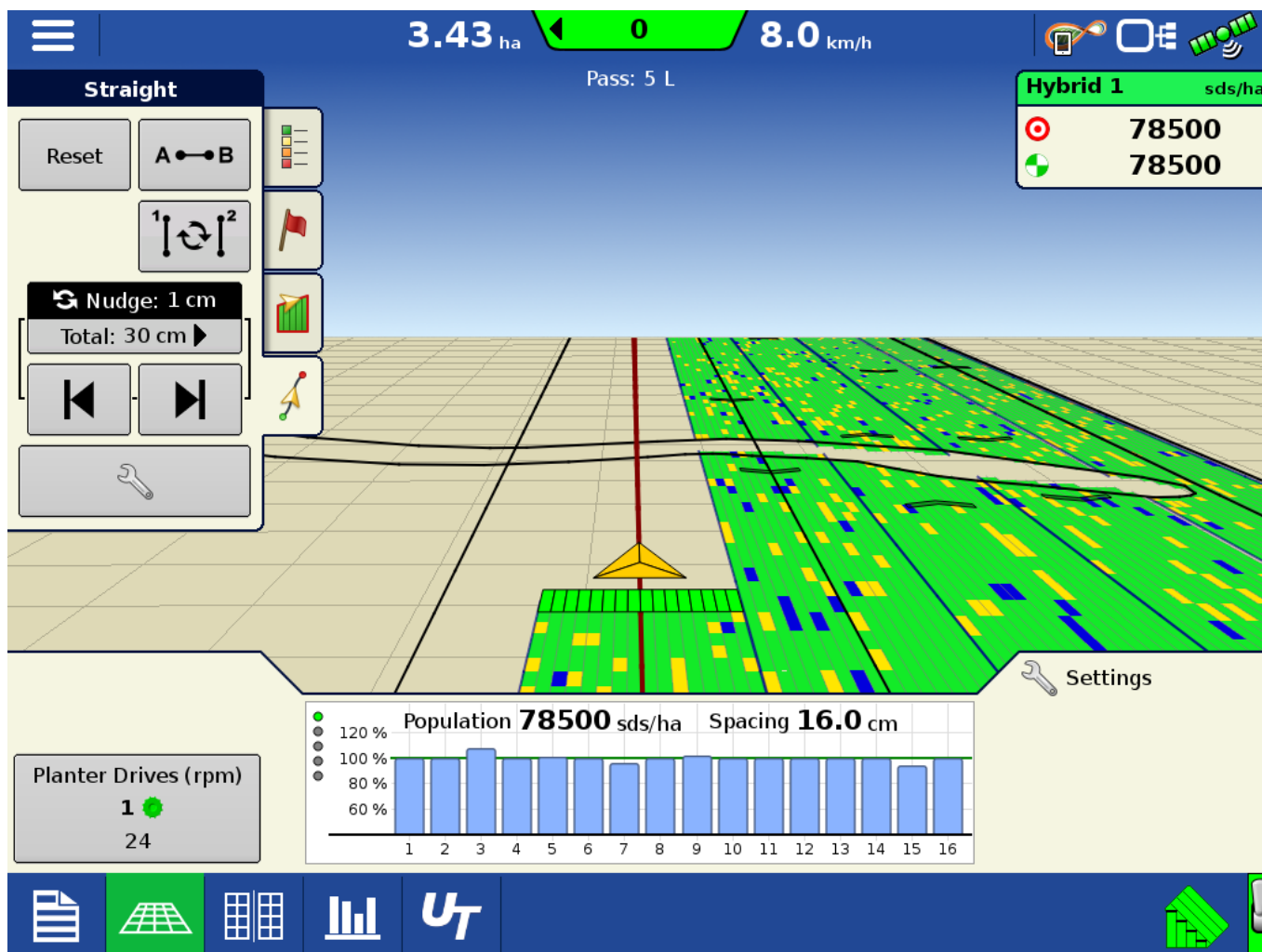
- Vermeiden Sie Überlappungen mit AutoSwath™. So sparen Sie Saatgutkosten und steigern Sie die Erträge.
- Durch die Automatisierung können Sie nachts drillen und somit die Zeitfenster verlängern.
- Vermeiden Sie Auslassungen und Überlappungen, besonders bei unterschiedlicher Saatform und -größe.
- Verbessern Sie Ihren Überblick durch Dokumentation und Logging von Sorten, Ausbringmengen, Zeitpunkten und anderen bei der Aussaat oder beim Pflanzen dokumentierten Daten.
- Steigern Sie Ihre Erträge durch variable Ausbringmengen.
- Nutzen Sie die Schardruckverstellung für gleichmäßige Keimung, Auflauf und Wachstum.
- Schalten Sie Ihre Reihen mit den E-Kupplungen SureStop® für Kettenantriebe und SureVac™ für JD-Vakuumpkupplungen automatisch ein und aus.
- E-Kupplung: 2016 begrenzt verfügbar, 2017 uneingeschränkt verfügbar.



AgFiniti® Mobile: Sie wissen genau, was die Sämaschine abgelegt hat, Reihe um Reihe auf dem gesamten Feld. Zur Überprüfung der Bestandszählung und Sortenleistung haben Sie diese Daten jederzeit parat.

VERMEIDEN SIE ERTRAGSMINDERNDE FEHLER DER SÄMASCHINEN

Die Karten liefern historische Daten, mit denen Sie andere Variable identifizieren können, die die Performance beeinträchtigen, wie bekannte Probleme von Sämaschinen von Spur zu Spur. Echtzeit-Aufzeichnung und -Kartierung der Position der Sorten.



Zwei Karten nebeneinander mit detaillierten Angaben von Reihe zu Reihe

Gleichzeitige Ansicht von Sämaschinen-Performance und Scharddruck. Oder von Lenkung und gesäten Sorten. Sie haben die Wahl.

So erkennen Sie Fehler der Sämaschine schneller und vermeiden kostspielige Fehler pro Reihe.

Überwachen Sie die Vereinzelungen (Auslassungen und Abstand) Reihe für Reihe.

Hydraulisches Schardrucksystem



JEDERZEIT DIE RICHTIGE ABLAGETIEFE, KEINE VERDICHTUNG

Den Schardruck einer Sämaschine zu kontrollieren verbessert erwiesenermaßen den Feldaufgang, verhindert Verdichtung und fördert eine gesunde Wurzelentwicklung im gesamten Feld. Das hydraulische Schardrucksystem von Ag Leader stellt eine Verbesserung der AirBag-Systeme und Feder-Schardrucksysteme dar, da es detaillierte Rückmeldungen liefert, sodass bei veränderten Bedingungen von Feld und Boden gleich die notwendigen Einstellungen vorgenommen werden können.

Warum der hydraulische Schardruck so wichtig ist:

Das hydraulische Schardrucksystem gewährleistet die richtige Ablagetiefe, verhindert Bodenverdichtung und fördert den gleichmäßigen Feldaufgang.



EINSTELLEN UND VERGESSEN SCHARDRUCK



Weder zu stark noch zu leicht, sondern genau richtig.

Einfach anzuwendende Schardruckkontrolle

Die Zeit der Aussaat ist immer eine intensive Zeit, in der man sich nicht auch noch um die Einstellung des Schardrucks kümmern möchte. Bei dem Ag Leader Schardrucksystem brauchen Sie nur einmal Ihre bevorzugte Einstellung einzugeben. Das ist alles. Kein Sorgen mehr um die korrekten Werte.

Reihe-für-Reihe-Messung

In jeder Reihe wird der Schardruck einzeln gemessen und reguliert, um so optimal auf Boden- und Topographieänderungen reagieren zu können.

Überlastsicherung

Die Überlastsicherung arbeitet wie ein Dämpfer, der die Überbeanspruchung der Reiheneinheiten durch den Aufprall von Fremdkörpern im Feld reduziert.

Schardruckkarten unterwegs ansehen

Rufen Sie Karten des Spurraddrucks und des angewendeten Schardrucks auf Ihrem InCommand™-Display oder mit AgFiniti ab.

Funktioniert mit jedem UT-fähigen Display

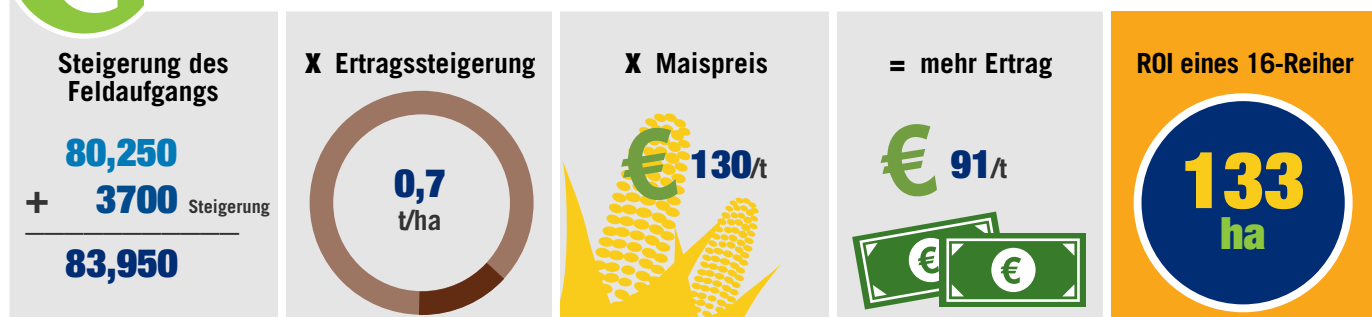
Mit dem ISOBUS-Modul können Sie pro Kanal 1-4 Sensoren wählen. Funktioniert mit jedem Universal-Terminal-fähigen Display.

Uplift-Federn

Landwirte mit Maschinen mit großen Saatgutbehältern und/oder mit lehmigen Böden werden von den Uplift-Federn profitieren, die verhindern, dass unter diesen Umständen ein zu hohes Gewicht auf den Spurrädern lastet. Ohne sperrige Schläuche oder Verschütten von Hydraulikmittel!



Wie sich HDF auszahlt



*Quellen: 1 5-Jahres-Studie Becks 2 Versuch der Iowa State University 3 Forschungsstudie OnFarm



MAXIMIERT JEDEN TROPFEN. JEDES KORN. JEDE PFLANZE.

DirectCommand™ hat die Düngerausbringung schlichtweg revolutioniert. Die einzigartige AutoSwath™-Funktion vermindert Überlappungen. Dies reduziert Kosten, leistet einen Beitrag zur Umwelt und steigert die Produktivität.

- Schaltet abhängig von Feldgrenzen, bereits behandelten Bereichen oder benutzerdefinierten Vorgewenden automatisch ein und aus. Dies reduziert Überlappungen, Spritzfehler und Auslassungen.
- Kontrolliert Ausbringmengen anhand von Vorgabekarten oder manuell eingegebenen Sollmengen.
- Variable Ausbringmengen für ein oder mehrere Produkte.
- Dokumentation der Ausbringvorgänge mit Flächen, Produktmengen und mehr.
- Berücksichtigt bis zu drei optionale Drucksensoren, macht Überwachung externer Manometer überflüssig.
- Unterstützt 36 Teilbreiten auf bestimmten Spritzen (oder Maschinen).



AgFiniti® Mobile:
Analysiert, welches Produkt ausgebracht worden ist. Sie erkennen durch Feldversuche in Echtzeit die Vorteile für das Produkt.

Das Ergebnis:
**Im Schnitt 7 % Ersparnis mit
AutoSwath, ROI** : nach 2 Jahren.**

*http://www.aces.edu/anr/precisionag/documents/09_AgEng_Presentation-Auto-SwathBoomDynamics-Fultonetal.pdf

ISOBUS-SPRITZENMODUL

Kompatibel mit allen ISOBUS-Standards für Universal Terminal und Task-Controller. Diese Funktion ermöglicht es dem System, auch mit Displays anderer Hersteller zusammenzuarbeiten, die UT-kompatibel sind.

AutoSwath-Teilbreitenschaltung

Automatische Teilbreitenschaltung für bis zu 36 Teilbreiten auf bestimmten Spritzen (oder Maschinen).

Druck- und flüssigkeitsbasierte Produktsteuerung

Für höhere Ausbringungsmengen verwendet das System die flüssigkeitsbasierte Steuerung und schaltet automatisch zur druckbasierten Steuerung für die optimale Steuerung bei geringeren Mengen.

Vorlauf

Sie brauchen nur den gewünschten Druck einzugeben, das System regelt dann den Vorlauf entsprechend. Auch zur Einstellung des Leerlaufdrucks zu verwenden („Hold“).

Kontinuierliche Systemüberwachung

Überwachung von Produkt-Durchflussmengen und System-druck. Dies erlaubt eine Früherkennung und Warnung bei Sensorausfällen oder Systemfehlern.

Überwachung der Tröpfchengröße

Sie stellen die Düsen ein, das System überwacht unterwegs die Tröpfchengröße.

Export von .xml-Dateien

Über den Task-Controller exportiert das Display eine .xml-Logdatei aus jedem anwendbaren ISOBUS ECU.

Düseneinstellung

Es können bis zu 50 benutzerdefinierte und ISO-Düsen im System gespeichert werden, einschließlich der 11 voreingestellten ISO-Düsen.

Warnung bei zu hohem und zu niedrigem Druck

Obere Druckgrenze - benutzerdefinierter Sollwert, bei dem das System eine Warnung zum Schutz von Schläuchen, Ventilen usw. generiert. Untere Druckgrenze - benutzerdefinierter Sollwert, den das System zur Aufrechterhaltung eines Mindestdrucks halten muss, sodass das Kontrollventil nach dem Leerlauf schneller reagiert.



ISOBUS-Modul für serielle Ausbringungsmengen

Serielle Steuerung der Ausbringungsmengen, Teilbreiten und Datenlogging. Die folgenden Controller sind mittels serieller Steuerung mit Ag Leader kompatibel: RDS, RECO/Sulky, Amazone+, Bogballe, Kuhn, LH5000, Vaderstad, Kverneland, Raven, Mid-Tech, Rawson, New Leader, BRZEG und Flexicoil.



DIE GEWÜNSCHTE MENGE AM GEWÜNSCHTEN ORT

Schleuderstreuer-Kontrolle

- Gleichzeitige Ausbringung von bis zu fünf Festdüngern
- Hochsensible Performance des Schleuderstreuers
- Closed-Loop-Kontrolle des Schleuderstreuers
- Unterstützung variabler Ausbringmengen mit Vorgabekarten
- Leichte Erstellung und Bearbeitung von Produktmischungen zum präzisen Datenlogging von Feldanwendungen.
- Die Container-Reihenfolgeplanung erlaubt die Ausbringung desselben Produktes (einzelne Produkte oder Mischungen) der Reihe nach von mehreren Containern aus.

Strip-Till-Düngerkontrolle

- Regelt bis zu 3 Kanäle mit Festdünger mit dem Granular Stripp-Till-Modul von Ag Leader.
- Regelt gleichzeitig wasserfreien Stabilisator und Stickstoff-Stabilisator durch die Flüssig- oder Chemikalien-Einspritzung mit Regelmodulen.
- Bringt nur dort Dünger aus, wo er anhand von Vorgabekarten benötigt wird.
- Datenlogging der Ausbringung von Fest- und Flüssigdünger.

VEREINFACHTE DOKUMENTATION

Einfaches Ausbringungs-Reporting (flüssig und fest) mit einfach zu erstellenden Smart Reports™-Berichten für Dokumentationspflichten.

Ag Leader™
APPLICATION REPORT

Grower: Warda Enterprises, 2300 S. Kouroum Dr., Ames IA 50010, 515-252-1363

Field: Back 90, Burley, Hancock, IA, 515-252-1363

Equipment Configuration: Machine: Page 073, Model: 12.0A, Height: 12.0A

Application Data/Time: Product: Harness 16 GFA, Applied Area: 77.08 ac, Start Time: 06/02/2014 10:21 AM, End Time: 06/02/2014 11:08 AM

Product Summary:

Name	Manufacturer	SKU #	Wgt	Amount	Average Rate
Harness 16 GFA	Ag Leader	4100-011	kg	1284.42 kg	16.67 g/ha
Water	Ag Leader	4100-011	kg	4100.01 kg	53.08 L/ha
Urea 46 Concentrate	Ag Leader	0046-11-0	kg	0046.11 kg	0.59 g/ha
Harness 16 GFA	Ag Leader	4100-011	kg	0046.11 kg	0.59 g/ha

Operator/Supervisor Information:

Operator: L20000, Signature: _____
 Operator: L20000, Signature: _____
 Supervisor: L20000, Signature: _____

Page 1 of 3
Back 90_Hog_073_120A_120A_16_GFA

SmartReport™

- Die Berichte enthalten Ort, Produktinformationen, Gesamtausbringung, Feldbereiche, Ausbringungskarten und Feldgrenzen.
- Geben Sie Basisinformationen über Wetter, Bodenzustand, verwendete Produkte usw. ein.
- Erzeugt automatisch PDF-Berichte, die gespeichert, gemailt oder gedruckt werden können.
- Automatische Erzeugung der Berichte, sobald Sie mit einem Feld fertig sind.
- Benötigt keine weitere Software.

Leichter Export aller SmartReports in AgFiniti®.

AgFiniti® Tools - Manage - Support Rick DeVore

File Transfer My Files Shared Files

Group By - Sort - Filter

Search by Tag

Today

Hog site_jd 8660R, Plant_191023_2014_05_20.pdf
 Description: 2014/05/20/07:00:00
 Date: 5/20/2014 10:07 AM
 Manufacturer: Ag Leader
 Uploaded From: Tenier Integra(2014/05/20/07:00:00)
 Relationship Shares: 0
 File Type: Smart Report

Size: 85.6 KB
 Uploaded By: Rick DeVore
 Downloads: 1
 File Shares: 0
 Tags: 10

Tags

Grower: Warda Enterprises
 Farm: Burley
 Field: Hog site
 Product: Fert Fert 2 Lij Marone
 Operator: Operator
 Vehicle: jd 8660R
 Season: 2014 Spring
 Display Operator: Spraying

Go to Edit File for more options

Total Usage: 6.45 MB of 2.00 GB

Terms of Use | Privacy Policy | Contact Us
 ©2014 Ag Leader Technology. All Rights Reserved

Ag Leader™

Daten nach Fahrer, Maschine oder Datum

- Filtert die Daten nach Feld, Ereignis, Konfiguration, Fahrer oder Datum.
- Ansicht der geleisteten ha pro Fahrer.
- Ansicht der Vorgänge in einem bestimmten Zeitfenster.
- Die Bündelung der SmartReports nach Tagen, Wochen, Monaten oder ganzen Saisons erlaubt eine einfache Verwaltung.



GUT FÜR IHRE KULTUR UND IHR PORTEMONNAIE

Steigern Sie mittels Sensortechnologie für variable Ausbringraten, die in Echtzeit auf Abweichungen im Feld reagiert, einfach und effektiv die Profitabilität von starken wie auch von schwachen Feldern.

SO FUNKTIONIERT ES:

Mit OptRx sind variable Ausbringmengen ein Kinderspiel, denn das System misst die Pflanzenvitalität auf der Fahrt über das Feld und ermittelt gleich die schlagspezifische Ausbringmenge.

- 1.** Die OptRx-Pflanzensensoren strahlen die Kultur mit Licht an.
- 2.** Anhand des von den Blättern reflektierenden Lichts ermittelt das System die Vitalität der Kultur, den sogenannten vegetativen Index (VI).
- 3.** OptRx errechnet anschließend die optimale Streumenge und bringt diese mittels DirectCommand aus. Der Fahrer kann den Pflanzensensor selbst einstellen.



WACHSTUMSPOTENZIAL STÄRKEN

Variable Ausbringmengen unterwegs

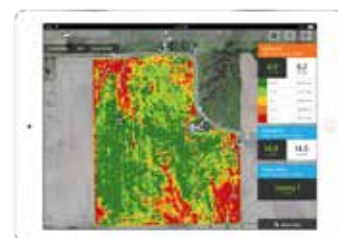
Erstellen Sie jedes Jahr variable Ausbringmengenkarten für Stickstoff, ohne eine Gebühr pro Hektar zu zahlen. Sorgen Sie selbst für die gewünschte Stickstoffverteilung, indem Sie in Schlägen, die besser auf Stickstoff ansprechen, mehr streuen und in stickstoffreichen Schlägen weniger.



Analyseinstrument

OptRx kann auch als Analyseinstrument verwendet werden, indem während der Saison auf jeder Fahrt durch das Feld Daten zur Pflanzenvitalität gesammelt werden. Lässt sich zur Datenerhebung leicht auf jedem Gerät anbringen.

- NDVI & NDRE-Logging mit InCommand™ 1200-Display möglich.
- Bildschirm-Kartierung und Datenlogging lassen sich nahtlos in SMS™-Software oder AgFiniti® Mobile einlesen. Keine zeitaufwändige Foto-Stitching-Software erforderlich.
- Keine nachteiligen Einflüsse durch Wind, Bewölkung, Tageslicht oder Regelungen der Luftfahrtbehörden.
- Mit OptRx in Kombination mit DirectCommand™ erfassen und erfüllen Sie sämtliche Bedürfnisse der Kultur in einem Arbeitsgang. Besser geht's nicht!



Nicht nur für Stickstoff

Verwenden Sie die Streukarte des OptRx-Pflanzensensors für die Ausbringung von Dünger oder chemischen Pflanzenschutzmitteln für jede Kultur. Mit der Streukarte können Sie die Ausbringmenge ganz auf die VI-Daten der Kultur abstimmen. Unter- und Obergrenzen und Mengen sind benutzerdefiniert.

Lower Bound	Upper Bound	Rate	Number of Ranges
0.000	0.200	2.0	5 VI Type NDRE
0.201	0.400	13.6	
0.401	0.600	11.0	
0.601	0.800	8.0	
0.801	1.000	3.0	

Press on a value in the table to edit.



X Maispreis



X Ertragssteigerung



= mehr Ertrag



ROI von OptRx



OptRx Ertragsrechner bei agleader.com. *Tests von Universitäten und OEM basieren auf €150/t Mais.



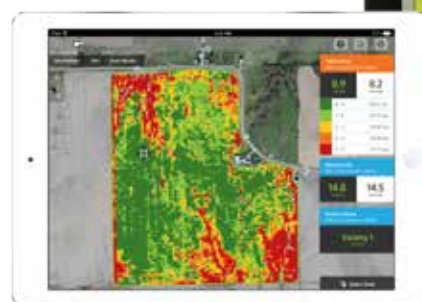
ERTRAGSKARTEN FÜR UNTERWEGS

Mit dem ersten mobilen Yield Monitor hat Ag Leader 1992 eine regelrechte Datenrevolution eingeläutet. Seither arbeiten wir ununterbrochen an der Perfektionierung der Datenerhebung, um höchste Präzision für alle Getreideströme zu erhalten. Auch heute noch liefern wir den präzisesten und am häufigsten verwendeten Monitor, den es am Markt gibt.

Präzise Felddaten sind zweifellos die wichtigsten Daten für jeden Agrarbetrieb. Jetzt ist es an der Zeit, genau zu wissen, ob sich die Investitionen auch rentieren!

- Treffen Sie anhand der mehrjährigen Ertragsdaten fundierte Managemententscheidungen.
- Über die Ertrags- und Feuchtigkeitskarten erhalten Sie direkt Performance-Informationen.
- In der Zusammenfassung erhalten Sie auf einen Blick die gedroschenen Hektare sowie Erträge insgesamt oder in Teilen und vieles mehr.
- Verbesserte Saatgutauswahl anhand der mehrjährigen Ertragsdaten.
- Vergleichen Sie noch im Mähdrescher Ertragskarten mit Aussaat- oder Düngungskarten.

Also nichts wie raus aus der Kabine und die Daten mitnehmen! Mit AgFiniti® Mobile haben Sie auf Ihrem iPad® Ihre Daten überall griffbereit. Erkennen Sie auf einen Blick die Sortenleistung, um von Frühbestellervorteilen für Saatgut für die nächste Ernte und noch viel mehr zu profitieren!

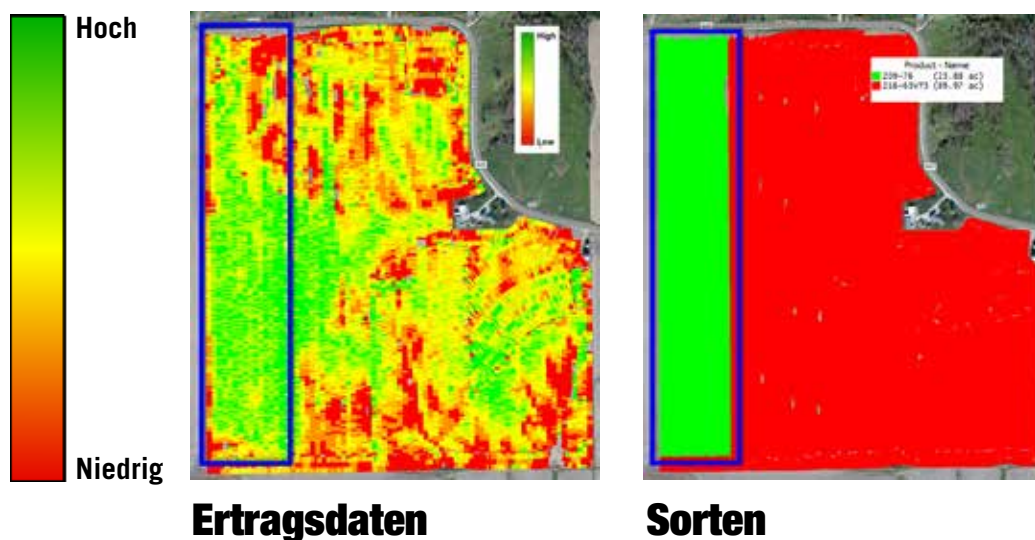


**Auch ohne
Internet**

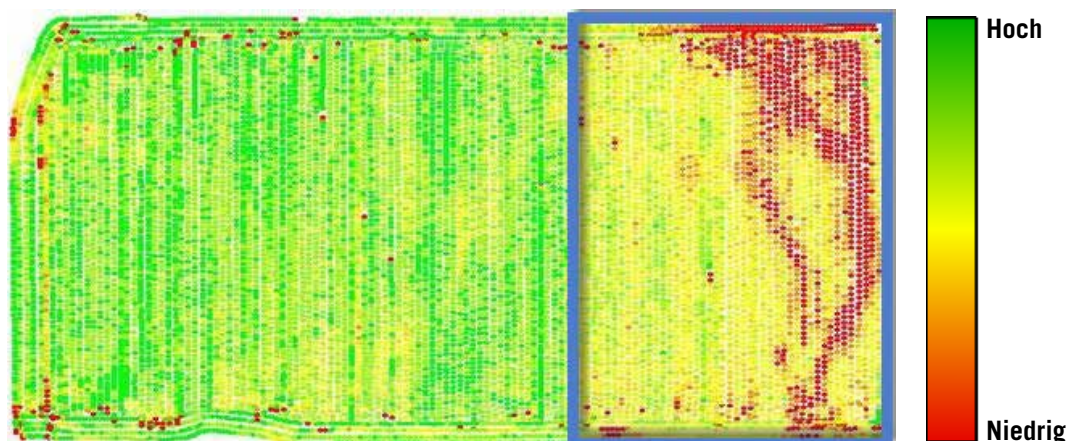
PROFITMÖGLICHKEITEN

Erfassen Sie das Feld, um ertragsmindernde Faktoren zu erkennen. Analysieren Sie mit AgFiniti® Mobile Faktoren, die für schlechtere Erträge verantwortlich sind. Nehmen Sie die Daten auf Ihrem iPad überallhin mit. Kombinieren Sie Ertragsdaten mehrerer Displays, um per AgFiniti Mobile schon früh Saatgutbestellungen vorzunehmen. Besprechen Sie Ihre Pläne mit einem Berater.

Legen Sie Drillkarten und Echtzeit-Ertragskarten übereinander, um sofort über die Performance der Kultur informiert zu sein.



Legen Sie Teststreifen, ausgebrachte Düngemitteldaten usw. übereinander, um vor Ort Ertragsvergleiche vorzunehmen.



Das Ergebnis:

Daten sind der Schlüssel zu mehr Profitabilität, indem Sie Managemententscheidungen treffen, welche sich ertragssteigernd auswirken. Schon Ertragssteigerungen von **5%** können **über 26 €/ha** mehr Gewinn bedeuten*.

* Basiert auf 11,3 t/ha bei einem durchschnittlichen Ertrag von 105 €/t



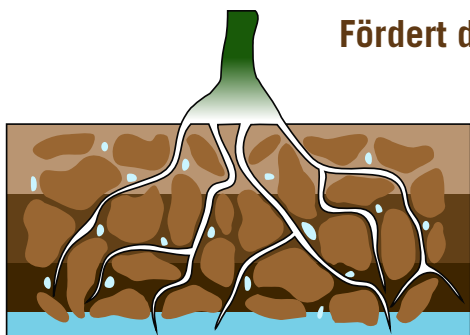
SELBST DRAINAGE VERLEGEN

Wassermanagement ist wichtiger als je zuvor. Daher ist auch die Entscheidung, die Drainage selbst zu verlegen, eine folgenreiche Entscheidung. Während dies bisher noch als enorme Herausforderung galt, können Sie heute viel Geld sparen, wenn Sie die Drainage selbst verlegen. Lassen Sie sich nicht mehr einschüchtern, denn jetzt gibt es Intellislope. Einfache Installation, einfache Planung und einfache Dokumentation erleichtern Ihnen die Arbeit.

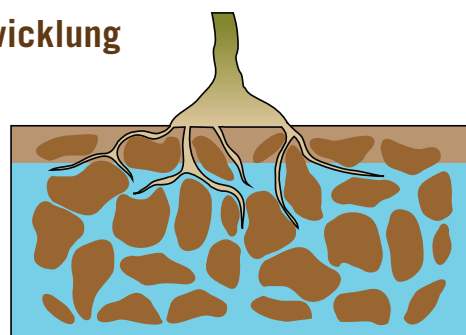
Drainage ist eine große Investition, doch sie zahlt sich aus:

- Auf gut drainierten Feldern können Sie früher mit der Arbeit beginnen.
- Geringere Bodenverdichtung
- Weniger Stickstoffverlust
- Ein niedrigerer Wassergehalt im Frühjahr fördert die gesunde Wurzelbildung und verbessert damit die Performance im Laufe der Saison.
- Steigert den Wert des Feldes und erhöht die Gesamtproduktivität.

Fördert die Wurzelentwicklung



Gut drainierte Böden fördern tiefe Wurzelbildung und gesündere Pflanzen. Übersättigte



Böden führen zu flachem Wurzelwachstum und schwacher Pflanzenentwicklung.

DRAINAGE IM HANDUMDREHEN VERLEGT

1 ERHEBEN

Sammeln Sie vor der Verlegung der Drainage oder während der Arbeit mit dem Drainageflug und RTK GPS (siehe Seite 13) Daten zum Bodenprofil (Erhebung) der zu drainierenden Fläche. Genaue Angaben zum Bodenprofil sind die Voraussetzung für die Drainageverlegung.

2 PLANEN

Geben Sie die Parameter ins Display ein, damit die Drainage so verlegt wird, dass sie für eine gute Entwässerung des Bodens sorgt. Sie können diese Daten im Feld oder mithilfe des erweiterten SMS™ -Wassermanagementmoduls vom Schreibtisch aus eingeben.

3 VERLEGEN

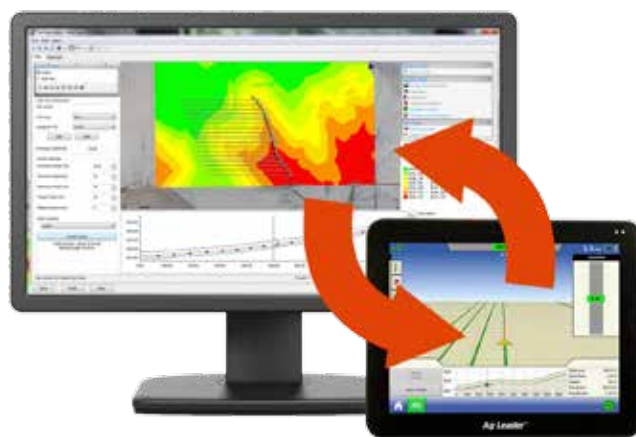
Verlegen Sie die Drainage nach dem zuvor erstellten Plan. Mit der AutoTile®-Funktion können Sie automatisch die Pflugtiefe einstellen, sodass die Schläuche optimal verlegt werden.



SMS-Wassermanagementmodul

Das SMS-Wassermanagementmodul erlaubt es Ihnen, die Drains auf Ihren Feldern aufgrund der präzisen RTK-Oberflächen-Strukturkarten strategisch zu planen. Sobald der Plan fertig ist, prüft die SMS-Software, ob das gewünschte Gefälle erreicht wird.

- Mit dem System lässt sich außerdem leicht prüfen, ob die Größe der Drains für den Bedarf ausgelegt ist.
- Sorgen Sie mit dem Drainage-Koeffizient-Tool für die richtige Draindimensionierung.
- Die Geschwindigkeitskontrolle stellt sicher, dass der Drainschlauch je nach Bodengüte und vorgesehener Tiefe richtig gelegt wird.
- Erstellen Sie den besten Drain-Plan, indem Sie verschiedene Installationspläne nach Kosten und Effizienz vergleichen.



Drainage lohnt sich

50 €/ha*

30 €/ha*

80 €/ha**

* Bezogen auf Studien von McFarlane et al 1992. Basierend auf 175 €/t Weizen, 350 €/t Raps und 140 €/t Gerste.



DATEN ALS DREH- UND ANGELPUNKT IHRER GESAMTEN AKTIVITÄT

Die Landwirtschaft von heute stützt mehr und mehr auf Daten und der schnelle Zugriff auf diese Daten ist wichtiger als je zuvor. Mit dem cloudbasierten Programm AgFiniti verfügen Sie überall über Ihre gesamten Daten, sodass Sie bei den wichtigen Fragen Ihres Betriebs stets fundierte Entscheidungen treffen können. Ag Leader ist der Auffassung, dass die Daten des Landwirts Eigentum dieses Landwirts sind. Deshalb können Landwirte AgFiniti voller Vertrauen einsetzen, da sie wissen, dass sie die Kontrolle haben.

Teilen

Teilen Sie Ihre Daten mit Beratern Ihres Vertrauens und anderen an Ihrem Betrieb beteiligten Parteien. Mit AgFiniti haben einzig und allein Sie die Kontrolle über Ihre Daten und darüber, mit wem Sie sie teilen.

Abrufen

Rufen Sie Ihre Daten an jedem beliebigen Ort und von jedem beliebigen Gerät aus ab, ob Smartphone, Tablet oder PC (Android oder iOS). Verwenden Sie Ihr bevorzugtes Mobilgerät im Büro, im Freien, im Café oder im Gespräch mit Beratern und Verkäufern. Mit AgFiniti sind Ihre Daten verfügbar, wann immer Sie sie brauchen!

Unterstützung

Erhöhen Sie die Laufzeit, indem Sie Betriebsmanagern, Händlern oder Support-Monteuren Zugriff auf Ihr Display gewähren. Mit der Fernwartung ist Hilfe nur einen Mausklick entfernt!

Zugriff

Senden und empfangen Sie Dateien drahtlos von der Kabine aus, einschließlich Landwirt-, Betriebs- und Felddaten, Dateien mit Vorgabekarten, Lenklinien, Feldgrenzen usw.!

Verbindung

Mit AgFiniti werden Karten und Berichte automatisch erstellt, sodass sie in den meisten Ag Leader-Displays abgerufen werden können. Keine Desktop-Software erforderlich!

Analyse

Sehen Sie auf einem Gang durch das Feld, wie sich bestimmte Stellen entwickelt haben. Die Feldarbeitsdaten vermitteln Ihnen einen Überblick von Ereignissen in Bezug auf eine Sorte, eine Anwendung oder Werkzeuge an einem bestimmten Ort.

DATEN, WO UND WANN SIE SIE BRAUCHEN



NEU AgFiniti Mobile-App

Laden Sie die neue AgFiniti Mobile-App kostenlos herunter. Damit synchronisieren Sie im Handumdrehen Ihr InCommand™-Display mit Ihrem iPad. Wissen ist Macht. Nach der Arbeit auf dem Feld nehmen Sie Ihre Daten, Karten und Berichte einfach mit.

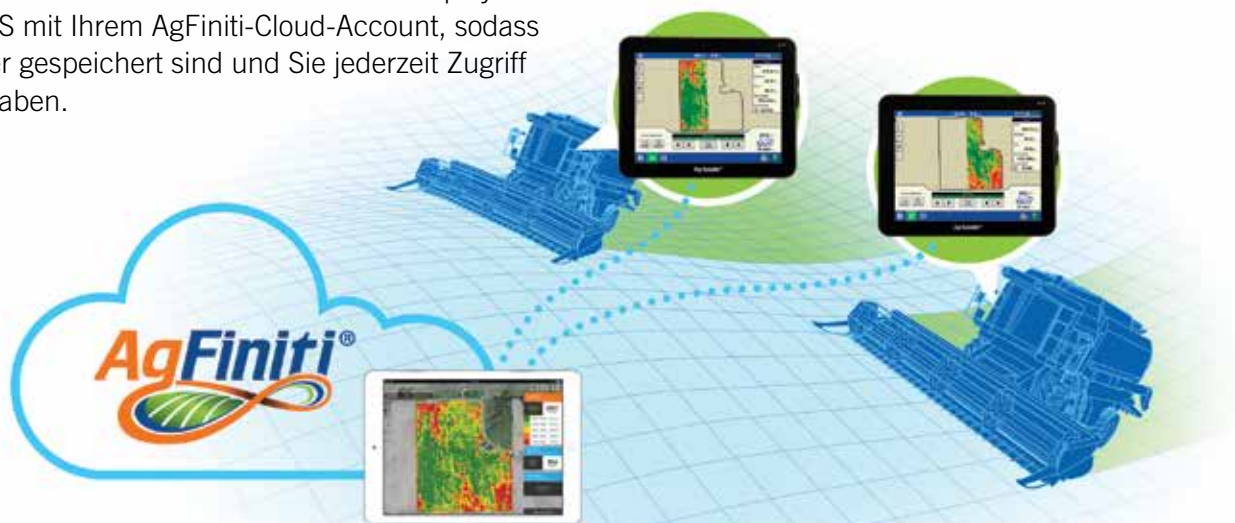
Kein Datentarif oder Internetanschluss erforderlich.

Kostenlose AgFiniti Mobile-App für Ihr iPad.



VERNETZEN SIE ALL IHRE TÄTIGKEITEN

Synchronisieren Sie alle Daten von Ihren Displays und/oder SMS mit Ihrem AgFiniti-Cloud-Account, sodass sie sicher gespeichert sind und Sie jederzeit Zugriff darauf haben.

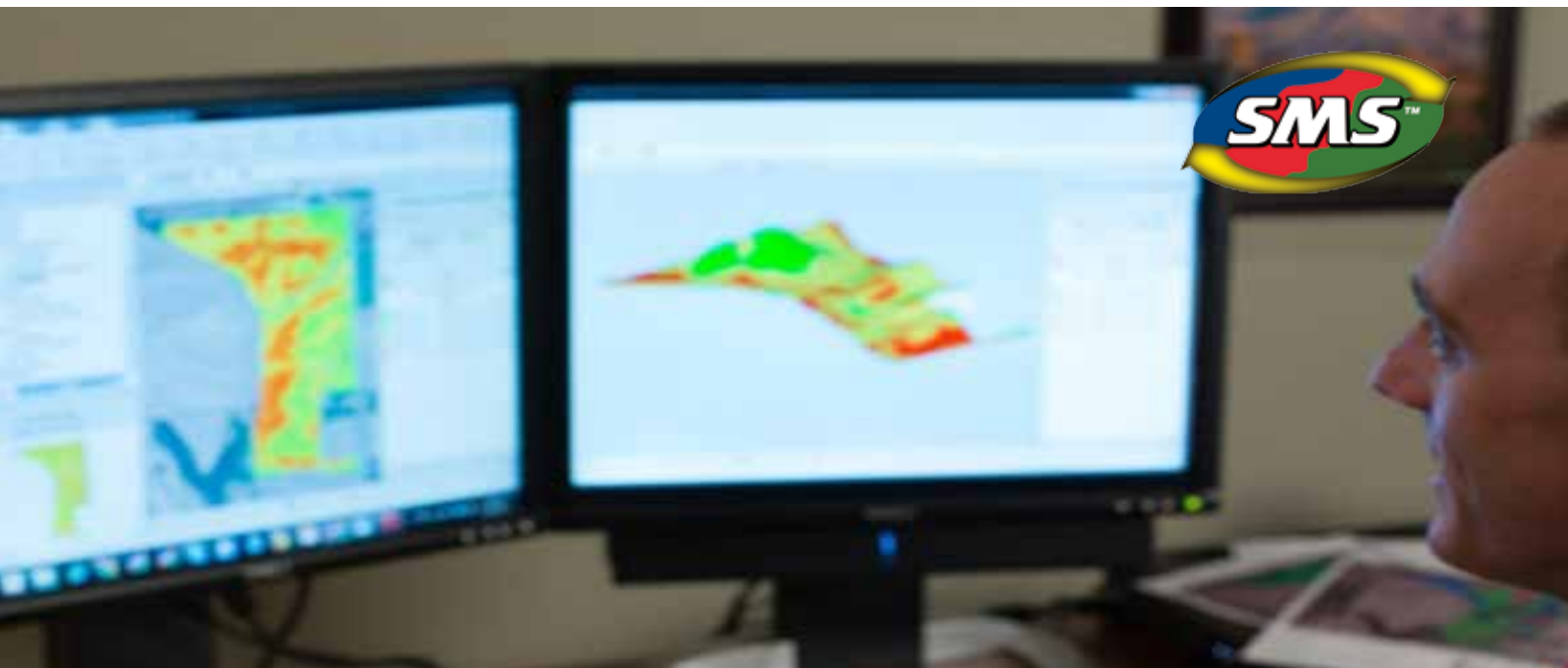


Das ganze Jahr hindurch

Egal, um welche Jahreszeit oder Tätigkeit es sich handelt, AgFiniti steigert die Effizienz und erleichtert die Entscheidungen.

- Stellen Sie per Fernerkundung die Leistung des Unkrautvernichtungsmittels fest, indem Sie wichtige Faktoren über die Ausbringung, wie Geschwindigkeit, Menge und Schwadbreiten ablesen, während Sie auf dem Feld stehen.
- Stellt sich der Schardruck richtig ein? Prüfen Sie die Ablagetiefe in Bezug auf wichtige statistische Werte, wie Schardruck und Spurraddruck.
- Erkennen Sie, wie viele Tonnen geerntet wurden, unabhängig von der Anzahl eingesetzter Mähdrescher.
- Erkennen Sie, wo genau sich Ihr Drainschlauch im Feld befindet. Das erleichtert Reparaturen oder Erweiterungen ungemein.
- Und vieles mehr. Ihre Daten überall und jederzeit verfügbar





PLANEN, VERWALTEN, PROFITIEREN

Wir haben verstanden, dass intelligente Managemententscheidungen ein Muss in Ihrem landwirtschaftlichen Betrieb sind. Weil Sie über Daten von verschiedenen Systemen und Quellen verfügen, versuchen wir, möglichst viele Datentypen zu unterstützen. SMS wurde mit diesem Gedanken entwickelt, sodass Sie fundierte Entscheidungen auf der Grundlage all Ihrer Daten treffen können. Egal ob sich die Daten auf Aussaat, Düngen, Spritzen, Ernte oder Wegführung beziehen, SMS kann alle einlesen und organisieren.

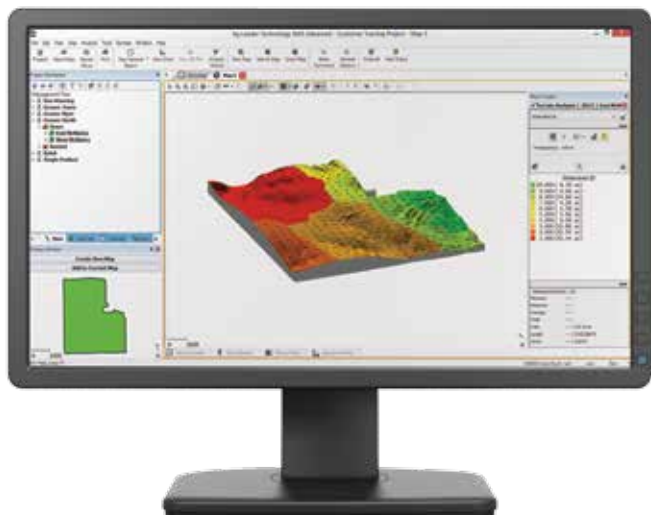
- Mit AgFiniti können Sie SMS-Daten aus jeder Quelle auf Ihrem bevorzugten Mobilgerät abrufen.
- Organisation, Planung und Management Ihrer Feldoperationen.
- Anzeige und Drucken von Karten, Berichten und Zusammenfassungen.
- Vorlagekarten von Anwendungen (Bodenbearbeitung, Aussaat, Spritzen, Ernte usw.).
- Erstellung von Berichten und Karten, um behördlichen Anforderungen gerecht zu werden.
- Verfolgen und Speichern von Entwicklungen über mehrere Jahre auf Ihren Feldern.
- Analyse von Daten, um Verbesserungspunkte zu definieren und profitablere Entscheidungen zu treffen.
- Einfache Verfolgung von Ausgaben und Einnahmen, die in Finanzberichten usw. aufgenommen werden können.

SMS-Software unterstützt:

- | | | | |
|--------------|-------------------------------|----------------------|-------------------------------|
| • Ag Leader | • Gradient | • KINZE | • Trimble |
| • AGCO | • HARDI | • Mid-Tech | • Form-, Bild-
Textdateien |
| • AutoFarm | • Hemisphere GPS
(Outback) | • New Holland | • LIDAR-Dateien |
| • Case IH | • ISO 11783 | • Precision Planting | |
| • CLAAS | • John Deere | • Raven | |
| • Flexi-Coil | | • RDS | |

SMS™ Basic

Nutzen Sie die Informationen aus Ihrem ganzen Unternehmen - Aussaat, Düngung, Ernte und mehr, - um auf dieser Grundlage wertvolle Entscheidungen mit der starken SMS Basic Desktop-Software zu treffen.



SMS™ Advanced

Das mit vielen Funktionen ausgestattete SMS Advanced von Ag Leader bietet dem Landwirt oder Berater umfangreiches Datenmanagement für viele Hektare, Felder und Anwendungen. SMS Advanced beinhaltet alle Funktionen von SMS Basic und bietet zusätzlich Werkzeuge und Funktionen für erweiterte Analysen und Berichterzeugung.



SMS™ Mobile

Sammeln Sie Daten auf dem Feld wie Pflanzenanalyse, Bodenbeprobung, Feldgrenzen und mehr mit SMS Mobile. Sobald die Daten gesammelt wurden, können diese nahtlos in SMS Basic oder SMS Advanced übertragen werden.

SMS™ -Funktionen	Basic	Adv.
Datenverarbeitung der meisten Ag-Precision-Displays	■	■
Geographische Sortierung der Daten	■	■
Erstellung von Pflanzenplänen	■	■
Erstellung, Verwaltung und Export von Referenzspuren	■	■
Druck von Zusammenfassungen, Diagrammen und Berichten	■	■
Erstellung einfacher Vorgabekarten	■	■
Luft-/Straßenhintergrund	■	■
Abfrage-Werkzeuge zur Analyse spezieller Gebiete	■	■
Updateprüfung	■	■
Import von Bodenvermessungen (nur USA)	■	■
Projektmanagement	■ (begrenzt)	■
Anzeige von Daten in AgFiniti*	■	■
Eingabe von Finanzdaten (Basic/Adv.)	■	■
Senden/Empfangen von Daten mit AgFiniti	■	■
Anzeige von Daten mit AgFiniti Mobile	■	■
Vergleiche anstellen		■
Kalenderanzeige		■
3D-Darstellung und Geländeansicht		■
Vergleichsanalyse		■
Korrelationsanalyse		■
Geländeanalyse		■
NDVI-Analyse		■
Gewinn-/Verlust-Mapping		■
Sicherungsterminierung		■
Clusteranalyse		■
Mehr-Jahres-Durchschnittsberechnung		■
Displayanzeige der Oberflächenkontur		■
Verschiedene Datenspeicherungsorte		■
Datensatz-Wiedergabe		■
Broschürendruck**		■
Wassermanagement**		■
Plan-Vorgabekarten**		■
* Service zum Kauf verfügbar		
** Optionales Modul		



VERWANDELN SIE IHRE DATEN IN BARE MÜNZE

SMS Basic hilft Ihnen, die Daten vom Feld, die zwischen Aussaat und Ernte gesammelt wurden, in intelligente Managemententscheidungen umzuwandeln. In einer Landwirt-Berater-Konstellation stellt SMS Basic im Zusammenspiel mit SMS Advanced noch mehr Analyseinstrumente zur Verfügung und vermittelt einen noch besseren Einblick in Ihre Precision-Farming-Arbeit.

- Legen Sie Ertragsdaten über andere Feldoperationen, um Ertragsinflüsse zu erkennen.
- Erstellen und verwalten Sie Bodenbeprobungsdaten, Raster und Regionen.
- Laden Sie automatisch Bodenvermessungen Ihrer Felder ein (nur in den USA).
- Erstellen/exportieren Sie Vorgabekarten in fast allen gängigen Precision-Farming-Displays.
- Erstellen Sie Berichte und Karten gemäß behördlichen Vorgaben.
- Verfolgen Sie einfach und schnell Ausgaben und Einnahmen.
- Nutzen Sie AgFiniti, um kabellos Daten mit Ihrem Ag Leader Display oder in AgFiniti Mobile auszutauschen.



Wegführungsplanung

Import, Verwaltung, Speicherung und Transfer von Referenzspuren oder AB-Linien.



Vorgabekarten

Erstellen und exportieren Sie einfach variable Ausgabemengen für Saat, Dünger und Spritzmittel.



Diagramme und Grafiken

Erstellen und drucken Sie Karten, Diagramme und Berichte.



Ag Leader Technology Inc
2202 S Riverside Dr, Ames, IA 50010 USA
www.agleader.com

Geschäftsstelle für EMEA
Sluisweg 11, 6582 AG Heumen Malden, Niederlande
Telefon +31 24 3434134 / www.agleader.com / EMEA@agleader.com

DIE KOMPLETTLÖSUNG FÜR PRECISION FARMING

Es ist eine bedeutende Frage, wer Ihr Partner für Precision-Farming-Technologie ist. Ag Leader ist der Pionier des Precision-Farmings. Unbestritten verfügt Ag Leader über das kompletteste Precision-Farming-Produktprogramm, sowohl in Bezug auf Hardware als auch auf Software. Das Netzwerk von Precision-Farming-Vertriebspartnern mit ihrem Team aus geschultem Personal steht hinter Ihnen, um Ihnen den besten Service der Branche bieten zu können.

Ag Leader behält sich das Recht vor, Änderungen an Konstruktion, Design und Spezifikationen, und Verbesserungen vorzunehmen, oder Herstellungsabkündigung zu jeder Zeit ohne Ankündigung und Verpflichtung. Ag Leader®, Ag Leader Technology®, SureStop®, OptRx®, IntelliSlope®, AutoTile®, AgFiniti®, sind eingetragene Warenzeichen der Ag Leader Technology Incorporated. InCommand™, Compass™, SteerCommand™, StableLoc™, AutoSwath™, SeedCommand™, SureVac™, DirectCommand™, SmartReport™, SMS™ Software sind Warenzeichen der Ag Leader Technology Incorporated. Copyright © 2016 Ag Leader Technology Incorporated. Alle anderen Marken sind im Besitz der jeweiligen Unternehmen.: Apple® iPad®, OnTrac3™ - Novariant, Inc., TerraStar – NovAtel, Inc., New Leader – Highway Equipment Company, Controller Area Network (CAN) ist das geistige Eigentum der Robert Bosch GmbH.



Landtechnik • Kommunaltechnik • Motorgeräte

Lübecker Straße 20, 23738 Lensahn

Telefon: 0 43 63 / 90 20 - 0

Telefax: 0 43 63 / 90 20 - 22

Email: info@roden-landtechnik.de

Web: www.roden-landtechnik.de